

Anlagecharakteristik

Der ERSTE BOND EM CORPORATE investiert in Unternehmensanleihen aus Schwellenländern. Der Fonds veranlagt hierbei weltweit und ermöglicht Investoren die Teilnahme an den Wachstumschancen dieser aufstrebenden Märkte. Fremdwährungsrisiken gegenüber dem Euro werden zumeist abgesichert.

Der Fonds verfolgt eine aktive Veranlagungspolitik. Die Vermögenswerte werden diskretionär ausgewählt. Der Fonds orientiert sich an einem Vergleichsindex (aus lizenzvertraglichen Gründen erfolgt die konkrete Nennung des verwendeten Index in Prospekt, Punkt 12 oder KID „Ziele und Anlagepolitik“). Zusammensetzung und Wertentwicklung des Fonds können wesentlich bis vollständig, kurz- und langfristig, positiv oder negativ von jener des Vergleichsindex abweichen. Der Ermessensspielraum der Verwaltungsgesellschaft ist nicht eingeschränkt.

Fonds - Eckdaten

Fondsvolumen	EUR 706,04 Mio.
Erstausgabetag	02.07.2007
Fondsrechnungsjahr	01.07. bis 30.06.
Ausschüttungsdatum	01.10.
Ausgabeaufschlag bis zu	3,50%
Rücknahmeabschlag	0,00%
Verwaltungsgebühr bis zu ²	0,96% p.a.
Performance Fee	-
Benchmark	Ja, siehe KID
Offenlegungs-Verordnung	-
Risikoeinstufung lt. KID ³	1 2 3 4 5 6 7
Empfohlene Behaltdauer	mindestens 6 Jahre
Depotbank	Erste Group Bank AG
Kapitalanlagegesellschaft	Erste Asset Management GmbH
Kontakt	kontakt@erste-am.com

Anteilscheine

Anteilscheinart	Ausschüttungsfrequenz	ISIN	Währung	Rechenwert
Ausschütter	jährlich	AT0000A05HQ5	EUR	107,21
Thesaurierer	jährlich	AT0000A05HR3	EUR	176,69

Wertentwicklung annualisiert
¹

Fondsbeginn	Jahresbeginn (nicht annualisiert)	1 Jahr	3 Jahre	5 Jahre	10 Jahre
■ 4,92%	-4,60%	-4,58%	2,72%	2,23%	3,58%
■ 4,15%	-7,90%	-6,97%	0,81%	1,11%	2,76%

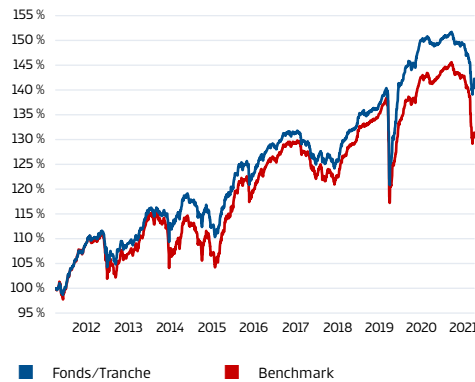
■ Fonds/Tranche ■ Benchmark

Jahresperformance ¹

Jahr	2012	2013	2014	2015	2016	2017	2018	2019	2020	2021
■ Performance	16,72%	-0,23%	3,73%	-0,46%	9,60%	6,42%	-4,33%	9,44%	9,19%	-0,67%
■ Performance	16,73%	-2,09%	1,03%	-1,02%	12,15%	7,67%	-5,25%	10,62%	5,41%	-0,05%

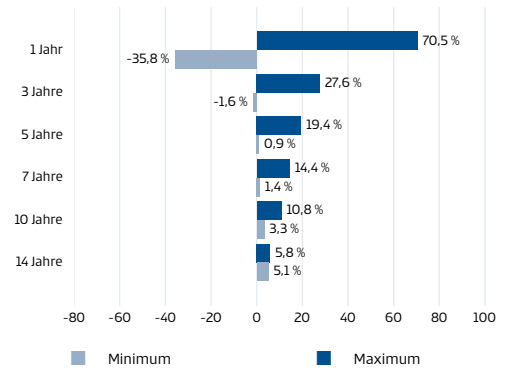
■ Fonds/Tranche ■ Benchmark

Wertentwicklung 1



Wertentwicklung (inkl. Ausschüttung) zwischen 02.04.2012 und 31.03.2022

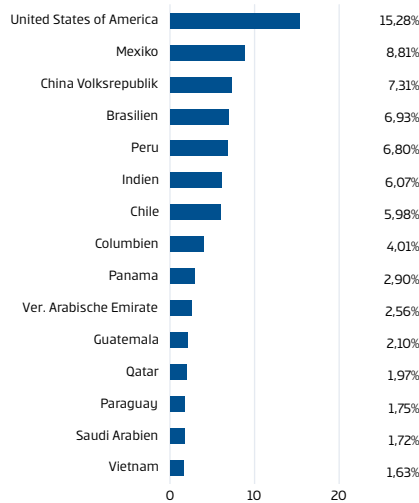
Min / Max Performance annualisiert ohne Vergleichsindex 1



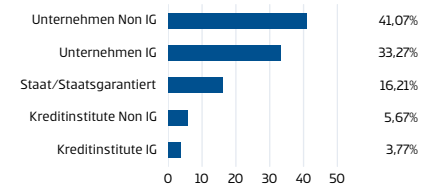
1 Die Berechnung der Wertentwicklung erfolgt lt. OeKB Methode. Die Wertentwicklung unterstellt eine vollständige Wiederveranlagung der Ausschüttung und berücksichtigt die Verwaltungsgebühr sowie eine allfällige erfolgsbezogene Vergütung. Der bei Kauf gegebenenfalls anfallende einmalige Ausgabeaufschlag und allenfalls individuelle transaktionsbezogene oder laufend ertragsmindernde Kosten (z.B. Konto- und Depotgebühren) sind in der Darstellung nicht berücksichtigt. Die Wertentwicklung der Vergangenheit lässt keine verlässlichen Rückschlüsse auf die zukünftige Entwicklung eines Fonds zu.
2 Angaben laut Pflichtpublikation 3 Kundeninformationsdokument

Anlagestruktur

Anleihen - Länderrisiko



Anleihen Kategorien



Vorteile für Anlegerinnen und Anleger

- ✓ Chancen auf attraktiven Ertrag durch die interessantesten Unternehmensanleihen der Emerging Markets.
- ✓ Weltweite Streuung in Schwellenländer.
- ✓ Fremdwährungen überwiegend gegenüber dem Euro abgesichert.
- ✓ Risikostreuung durch eine Vielzahl von Anleihen verschiedenster Emittenten.

Zu beachtende Risiken

- ⚠ Erhöhtes Risiko durch mittlere bis geringe Schuldnerbonität der partizipierenden Unternehmen.
- ⚠ Emerging Markets unterliegen traditionell hohen Schwankungen.
- ⚠ Kapitalverlust ist möglich.
- ⚠ Risiken, die für den Fonds von Bedeutung sein können, sind insb.: Kredit- und Kontrahenten-, Liquiditäts-, Verwahr-, Derivatrisiko sowie operationelle Risiken. Umfassende Informationen zu den Risiken des Fonds sind dem Prospekt bzw. den Informationen für Anleger gem. § 21 AIFMG, Abschnitt II, Kapitel „Risikohinweise“ zu entnehmen.

Statistische Kennzahlen lt. OeKB (3 Jahre)

Sharpe-Ratio	0,40
Volatilität (in %)	8,05%
Größter historischer Verlust	-10,01%
Anteil positive Monate	66,67%

Fondskennzahlen (nur bei Rentenfonds) *

Durchschn. WP-Rendite	5,13%
Mittlere Restlaufzeit	5,56 Jahr(e)
Modified Duration	3,59%
Duration	3,72 Jahr(e)
Durchschn. Kupon (in %)	3,77%
Durchschnittsrating	BB+

 * Erklärung im Bereich Fonds-ABC (fundsabc.erste-am.com)

Das ist eine Werbemittelung. Sofern nicht anders angegeben, Datenquelle Erste Asset Management GmbH (EAM). Unsere Kommunikationssprachen sind Deutsch u. Englisch. Der Prospekt für OGAW-Fonds (samt Änderungen) wird gem. InvFG 2011 idGF erstellt u. im „Amtsblatt zur Wiener Zeitung“ veröffentlicht. Für die von der EAM verwalteten Alternative Investment Funds (AIF) werden entspr. AIFMG iVm InvFG 2011 „Informationen für Anleger gemäß § 21 AIFMG“ erstellt. Der Prospekt, die „Informationen für Anleger gemäß § 21 AIFMG“ und die Wesentliche Anlegerinformation/KID sind in der jew. aktuell gültigen Fassung auf der Homepage www.erste-am.com jew. in der Rubrik Pflichtveröffentlichungen abrufbar u. stehen dem/der interessierten AnlegerIn kostenlos am Sitz der Verwaltungsgesellschaft und am Sitz der Depotbank zur Verfügung. Das genaue Datum der jew. letzten Veröffentlichung des Prospekts, die Sprachen, in denen die Wesentliche Anlegerinformation/KID erhältlich ist, sowie allfällige weitere Abholstellen der Dokumente, sind auf der Homepage www.erste-am.com ersichtlich. Eine Zusammenfassung der Anlegerrechte ist auf Deutsch und Englisch auf der Homepage www.erste-am.com/investor-rights abrufbar sowie bei der Verwaltungsgesellschaft erhältlich. Die Verwaltungsgesellschaft kann beschließen, die Vorkehrungen, die sie für den Vertrieb von Anteilscheinen im Ausland getroffen hat, unter Berücksichtigung der regulatorischen Vorgaben wieder aufzuheben. Umfassende Informationen zu den, mit der Veranlagung möglicherweise verbundenen Risiken sind dem Prospekt bzw. „Informationen für Anleger gemäß § 21 AIFMG“ des jew. Fonds zu entnehmen. Ist die Fondswährung eine andere Währung als die Heimatwährung des Anlegers, so können Änderungen des entsprechenden Wechselkurses den Wert seiner Anlage sowie die Höhe der im Fonds anfallenden Kosten - umgerechnet in seine Heimatwährung - positiv od. negativ beeinflussen. Diese Unterlage dient als zusätzliche Information für unsere AnlegerInnen u. basiert auf dem Wissensstand der mit der Erstellung betrauten Personen zum Redaktionsschluss. Unsere Analysen u. Schlussfolgerungen sind genereller Natur u. berücksichtigen nicht die indiv. Bedürfnisse unserer AnlegerInnen hinsichtlich des Ertrags, steuerlicher Situation od. Risikobereitschaft. Die Wertentwicklung der Vergangenheit lässt keine verlässlichen Rückschlüsse auf die zukünftige Entwicklung eines Fonds zu. Sofern in dieser Unterlage Portfoliopositionierungen von Fonds bekannt gegeben werden, basieren diese auf dem Stand der Marktentwicklung zum Redaktionsschluss. Im Rahmen d. aktiven Managements können sich die genannten Portfoliopositionierungen jederzeit ändern.