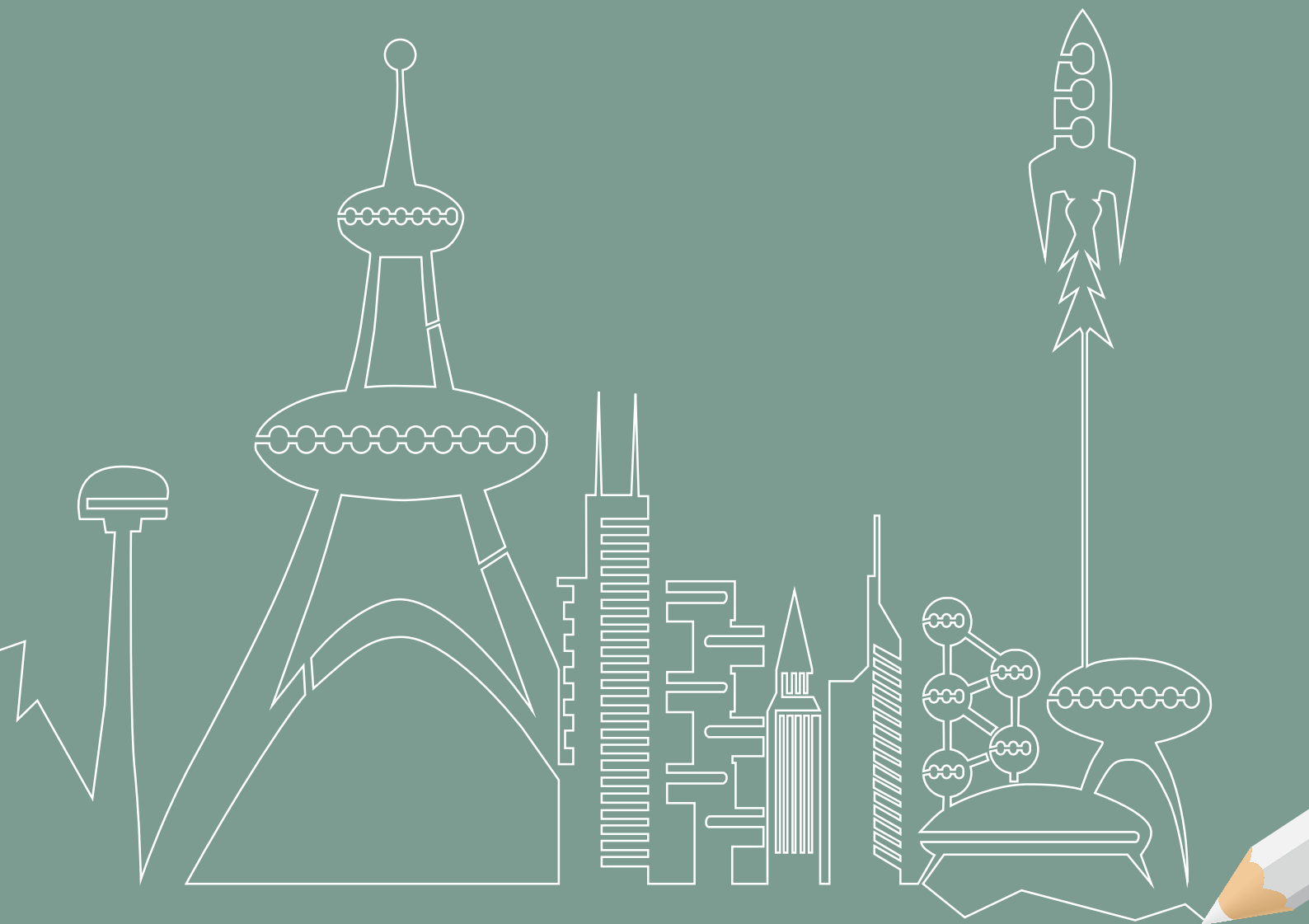


SCHON HEUTE IN DIE WELT VON MORGEN INVESTIEREN.



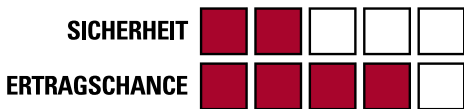
CPR Invest – Global Disruptive Opportunities

Profitieren Sie von Megatrends und Innovationen mit neuen Wachstums- und Anlagechancen.

Mitten im Leben.
www.bawagpsk.com



CPR INVEST – GLOBAL DISRUPTIVE OPPORTUNITIES – WELTWEIT INNOVATIVE MARKTCHANCEN NUTZEN.



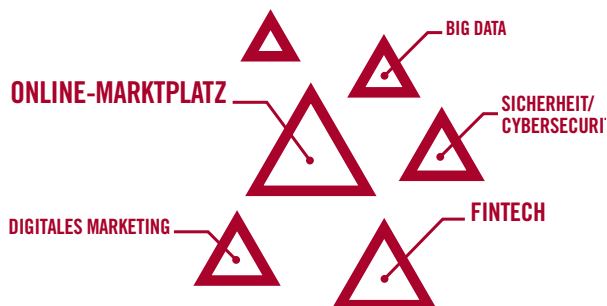
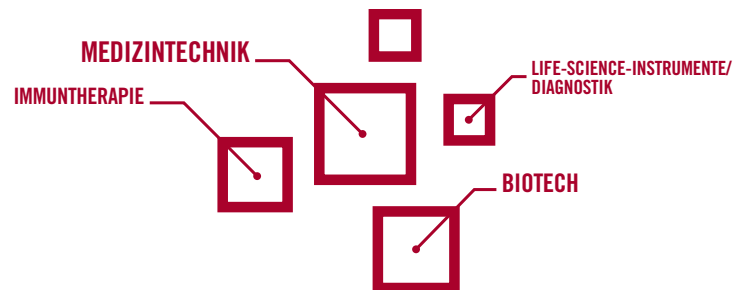
Disruptive Ideen für eine fortschrittliche Zukunft: Bisherige Produkte, Technologien oder Dienstleistungen werden durch Innovationen „verdrängt“. Disruption sorgt dafür, dass alte Strukturen durch völlig neue ersetzt werden.

Der **CPR Invest - Global Disruptive Opportunities** ist ein globaler Aktienfonds, der in Aktien von Unternehmen mit solch zukunftssträchtigen Ideen investiert.

Das Anlageuniversum führt alle Branchen über folgende vier Dimensionen zusammen:

Life Science/Gesundheit:

Verbesserung der medizinischen Forschung zur Steigerung der Lebensqualität und Lebenserwartung

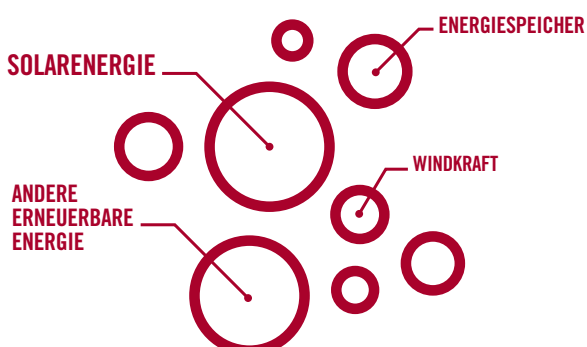
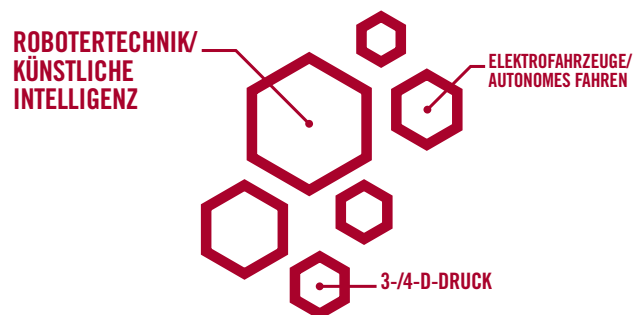


Digitale Wirtschaft:

Menschen näher zusammenbringen, Wissen teilen, Zeit sparen und Kosten senken

Industrie 4.0:

effiziente Produktion und zielführender Vertrieb



Umwelt:

Erneuerung natürlicher Ressourcen, „grüne“ Energieerzeugung und nachhaltige Ernährung der Welt

Chancen

- ▶ Investition in Unternehmen und Branchen die von disruptiven Megatrends profitieren
- ▶ Chance auf langfristig hohe Wertsteigerung
- ▶ aktives Management
- ▶ breites Anlagespektrum über vier verschiedene thematische Sektoren

Risiken

Unter anderem können folgende Ereignisse zu Kursrückgängen führen:

- ▶ fallende Aktienkurse
- ▶ Währungsschwankungen
- ▶ Zahlungsausfälle von Kontrahenten
- ▶ Verschlechterung der Kreditqualität von Emittenten
- ▶ steigende Zinsen
- ▶ Liquiditätsrisiko

Der CPR Invest - Global Disruptive Opportunities auf einen Blick

ISIN	LU1530899142 (T), LU1530899654 (A)
Fondsmanagement	CPR ASSET MANAGEMENT Tochtergesellschaft von Amundi
Fondsstruktur	Globaler Aktienfonds
Anlagehorizont	ab 7 Jahren
Risikoklasse	Hoch
Transaktionsentgelt	4 % (anstatt 5% Ausgabeaufschlag gem. Prospekt CPR Asset Management)
Laufende Fondskosten*	2,35% p.a. (inklusive Steuern)
Reduzierte Depotgebühr	0,25% p.a. (statt 0,50% p.a.)
Ansparfähig	Ja

*) Die ausgewiesenen laufenden Kosten wurden auf der Grundlage der erwarteten Gesamtkosten geschätzt. Sie werden auf der Grundlage der Kosten des nächsten ablaufenden Geschäftsjahres aktualisiert. Dieser Wert kann von Jahr zu Jahr schwanken.

Warnhinweis gem. § 128 InvFG 2011:

Der Investmentfonds kann aufgrund der Portfoliozusammensetzung oder der verwendeten Managementtechniken eine erhöhte Volatilität aufweisen, d.h. die Anteilswerte sind auch innerhalb kurzer Zeiträume großen Schwankungen nach oben und nach unten ausgesetzt.

Dieses Dokument ist nicht für die Verwendung durch Einwohner oder Staatsbürger der Vereinigten Staaten von Amerika oder durch „U.S. Persons“ gemäß Regulation S der Securities and Exchange Commission in Übereinstimmung mit dem U.S. Securities Act von 1933 bestimmt. Für weitere Informationen hierzu wird auf den Prospekt des Fonds verwiesen.

Prospekthinweis

Die veröffentlichten Prospekte und die Kundeninformationsdokumente (Wesentliche Anlegerinformationen) der in Österreich zum öffentlichen Vertrieb zugelassenen Fonds stehen in deutscher bzw. englischer Sprache kostenlos bei der Verwaltungsgesellschaft, bei der Zahl- bzw. Informationsstelle sowie unter www.amundi.at zur Verfügung.

Performancehinweis

Die Performance von Investmentfonds wird von der Verwaltungsgesellschaft unter Verwendung ihrer eigenen Datenbasis berechnet (sofern nicht anders angegeben). In der Wertentwicklung ist die Verwaltungsgebühr berücksichtigt. Wertentwicklung in Prozent unter Berücksichtigung der Wiederveranlagung der Ausschüttung bzw. Auszahlung.

Performanceergebnisse der Vergangenheit lassen keine verlässlichen Rückschlüsse auf die zukünftige Entwicklung eines Investmentfonds zu. Wir weisen darauf hin, dass für Anleger mit anderer Heimatwährung als der Fondswährung, die Rendite infolge von Währungsschwankungen steigen oder fallen kann. Die BAWAG P.S.K erbringt keine Steuerberatung und übernimmt keine Haftung für eventuelle steuerliche Nachteile im Zusammenhang mit Wertpapiertransaktionen und Wertpapierveranlagungen ihrer Kunden. Die Besteuerung der Kapitaleinkünfte hängt von den persönlichen Verhältnissen des Anlegers ab und kann künftigen Änderungen unterworfen sein. Vor einer Veranlagungsentscheidung sollten Sie sich bei Ihrem Steuerberater über die damit verbundenen steuerlichen Konsequenzen und Meldepflichten informieren.

Es handelt sich um eine Marketingmitteilung im Sinne des WAG. Die Informationen stellen kein Angebot, keine Anlageberatung sowie keine Kauf- oder Verkaufsempfehlung dar und können ein individuelles Beratungsgespräch durch einen Anlage- oder Steuerberater nicht ersetzen. Investmentfonds weisen je nach ihrer produktspezifischen Ausgestaltung ein unterschiedlich hohes Anlagerisiko auf. Für weitere Informationen wird auf den Prospekt verwiesen.