

Report Datum
Report Wahrung

30.06.2020
EUR

Hypothekarische Pfandbriefe bzw. hypothekarische fundierte Bankschuldverschreibungen

1. UBERBLICK

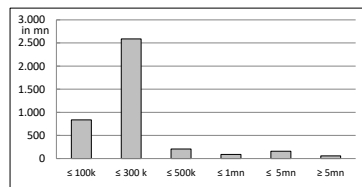
CRD/ OGAW Richtlinien konform				yes
Anteil EZB fahiger Forderungen und Wertpapiere (% von Gesamtdeckung)				n.p.
Gesamtbetrag Emissionen in Umlauf	in Millionen			3.565
Gesamtbetrag der Deckungswerte (Gesamtdeckung Nominale)	in Millionen			3.939
Ratingagenturen	Moody's	Fitch	S&P	
Emittentenrating	A2	A-	0	
Rating Covered Bonds/Pfandbriefe/Fundierte Bankschuldverschreibungen	Aaa	0	0	
Anzahl der Finanzierungen				32.931
Anzahl der Schuldner				28.491
Anzahl der Immobilien				36.531
Durchschnittliches Volumen der Deckungswerte pro Schuldner	in Millionen			0,1
Durchschnittliches Volumen der Deckungswerte pro Finanzierung	in Millionen			0,1
Anteil der Forderungen in Zahlungsverzug von mind. 90 Tagen (% von Primardeckung)				0%
Anteil der 10 groten Finanzierungen (% von Primardeckung)				2%
Anteil endfallige Finanzierungen (% von Primardeckung)				8%
Anteil der Finanzierungen in Fremdwahrung (% von Primardeckung)				6%
Anteil der Emissionen in Fremdwahrung (in %)				0%
Anteil Finanzierungen mit fixer Zinsbindung > 1 Jahr (% von Primardeckung)				47%
Nominelle Uberdeckung (Gesamtdeckung/Emissionen im Umlauf in %)				11%
Barwertige Uberdeckung (BW Gesamtdeckung/ BW Emissionen im Umlauf in %)				42%
Anzahl der Emissionen				15
Durchschnittliche Groe der Emissionen				237,7
Gewichteter durchschnittlicher LTV nach Rating Agentur Definition* (%)				72%
Gewichteter durchschnittlicher LTV nach osterreichischer Definition** (%)				n.p.

*LTV Definition Rating Agentur Berechnung: (Summe Forderungen je Kreditnehmereinheit + Summe vorrangige Hypotheken)/ Summe akt. Immobilienwerte

**LTV osterr. Berechnung: Betrag in Deckung je Forderung / Summe akt. Immobilienwerte abzuglich vorrangige Hypotheken

2.1 Verteilung nach Kreditvolumen

Primärdeckung nach Kreditvolumen	Volumen in Mio	Anzahl
≤ 300.000	3.426	32.121
davon 0 - 100.000	838	15.933
davon 100.000 - 300.000	2.588	16.188
300.000 - 5.000.000	453	804
davon 300.000 - 500.000	206	584
davon 500.000 - 1.000.000	88	134
davon 1.000.000 - 5.000.000	159	86
≥ 5.000.000	60	6
Summe	3.939	32.931



2.2 Währungsverteilung nach Währungsderivaten

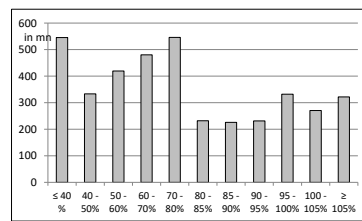
Währungsderivate	Volumen
Währungsderivate in Deckungsstock	no
Nominale der Derivate in Deckungsstock	0

Primärdeckung	Volumen
in EUR	3.719
in CHF	221
in USD	0
in JPY	0
Sonstige	0
Summe	3.939

Emissionen	Volumen
in EUR	3.565
in CHF	0
in USD	0
in JPY	0
Sonstige	0
Summe	3.565

2.3 Verteilung nach Besicherungsgrad* nach Rating Agentur Definition

LTV Primärdeckung	Volumen	%
≤ 40 %	545	14%
40 - 50%	333	8%
50 - 60%	420	11%
60 - 70%	480	12%
70 - 80%	546	14%
80 - 85%	232	6%
85 - 90%	226	6%
90 - 95%	231	6%
95 - 100%	332	8%
100 - 105%	271	7%
≥ 105%	322	8%
Summe	3.939	100%



LTV Residential*	Volumen	%
≤ 40 %	501	13%
40 - 50 %	308	8%
50 - 60 %	399	11%
60 - 70 %	461	12%
70 - 80 %	513	14%
80 - 85 %	228	6%
85 - 90 %	215	6%
90 - 95 %	228	6%
95 - 100 %	328	9%
100 - 105 %	268	7%
≥ 105 %	316	8%
Summe	3.765	100%

LTV Commercial	Volumen	%
≤ 40 %	45	26%
40 - 50 %	26	15%
50 - 60 %	20	12%
60 - 70 %	19	11%
70 - 80 %	33	19%
80 - 85 %	4	2%
85 - 90 %	11	6%
90 - 95 %	4	2%
95 - 100 %	3	2%
100 - 105 %	3	2%
≥ 105 %	6	3%
Summe	174	100%

*Residential inklusive gefördertem Wohnbau in Österreich

2.4 Regionale Verteilung

Primärdeckung nach Ländern	Volumen	%
EU Staaten	3.939	100%
Österreich	3.587	91%
Belgien	0	0%
Bulgarien	0	0%
Kroatien	0	0%
Zypern	0	0%
Tschechien	0	0%
Dänemark	0	0%
Estland	0	0%
Finnland	0	0%
Frankreich	0	0%
Deutschland	0	0%
Griechenland	0	0%
Ungarn	0	0%
Irland	0	0%
Italien	0	0%
Lettland	0	0%
Litauen	0	0%
Luxemburg	0	0%
Malta	0	0%
Polen	0	0%
Portugal	0	0%
Rumänien	0	0%
Slowakei	0	0%
Slowenien	0	0%
Spanien	0	0%
Schweden	0	0%
Niederlande	352	9%
Vereinigtes Königreich	0	0%
EWG Staaten	0	0%
Island	0	0%
Liechtenstein	0	0%
Norwegen	0	0%
Sonstige Länder	0	0%
Schweiz	0	0%
Summe	3.939	100%

Primärdeckung nach Bundesländern in Österreich			
	Volumen	Anteil AT (%)	Gesamtdeckung Anteil (%)
Republik Österreich	0	0%	0%
Wien	632	18%	16%
Niederösterreich	1.020	28%	26%
Oberösterreich	387	11%	10%
Salzburg	154	4%	4%
Tirol	152	4%	4%
Steiermark	708	20%	18%
Kärnten	303	8%	8%
Burgenland	144	4%	4%
Vorarlberg	87	2%	2%
Summe	3.587	100%	91%

2.5 Verteilung nach Nutzungsart

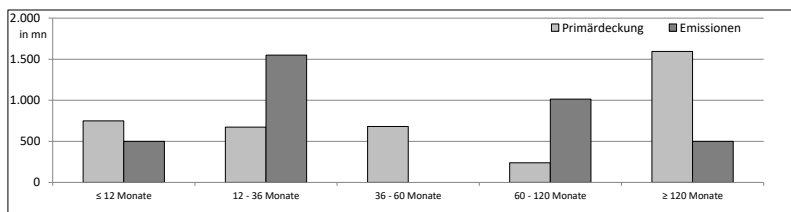
Primärdeckung nach Nutzungsart		
	Volumen	%
Wohnwirtschaftlich genutzt	3.765	96%
davon privat genutzt (inkl. Mehrfamilienhäuser)	3.486	88%
davon geförderter Wohnbau	261	7%
davon gewerblich genutzt	18	0%
Gewerblich genutzt	174	4%
davon Einzelhandel	21	1%
davon Büro	5	0%
davon Tourismus/Hotel	11	0%
davon Landwirtschaft	0	0%
davon Industriegebäude	18	0%
Gemischte Nutzung	5	0%
Sonstige	115	3%
Summe	3.939	100%

2.6 Seasoning der Primärdeckung

Gewichtetes Durchschnittsseasoning der Deckungswerte (in Jahren)			5,6
Seasoning konsolidiert			
	Volumen	%	
≤ 12 Monate	802	20%	
12 - 36 Monate	650	16%	
36 - 60 Monate	694	18%	
60 - 120 Monate	1.118	28%	
≥ 120 Monate	676	17%	
Summe	3.939	100%	
Seasoning Residential*			
	Volumen	%	
≤ 12 Monate	787	21%	
12 - 36 Monate	635	17%	
36 - 60 Monate	659	18%	
60 - 120 Monate	1.071	28%	
≥ 120 Monate	613	16%	
Summe	3.765	100%	
Seasoning Commercial			
	Volumen	%	
≤ 12 Monate	15	8%	
12 - 36 Monate	14	8%	
36 - 60 Monate	35	20%	
60 - 120 Monate	47	27%	
≥ 120 Monate	63	36%	
Summe	174	100%	

2.7 Laufzeitenverteilung

Gesamt			
WAL - Durchschnittlich gewichtete Restlaufzeit der Primärdeckung (in Jahren inkl. vertraglich vereinbarter Tilgungen)	11,5		
WAL - Durchschnittlich gewichtete Restlaufzeit der Primärdeckung (in Jahren vertraglich)	25,4		
WAL Emissionen (Endfälligkeit in Jahren)	5,2		
Commercial			
WAL - Durchschnittlich gewichtete Restlaufzeit der Primärdeckung (in Jahren inkl. vertraglich vereinbarter Tilgungen)	n.p.		
WAL - Durchschnittlich gewichtete Restlaufzeit der Primärdeckung (in Jahren vertraglich)	n.p.		
Residential			
WAL - Durchschnittlich gewichtete Restlaufzeit der Primärdeckung (in Jahren inkl. vertraglich vereinbarter Tilgungen)	n.p.		
WAL - Durchschnittlich gewichtete Restlaufzeit der Primärdeckung (in Jahren vertraglich)	n.p.		
Laufzeitenverteilung (in Monaten vertraglich)			
Primärdeckung	Volumen	%	Emissionen
≤ 12 Monate	750	19%	500
12 - 36 Monate	674	17%	1.550
36 - 60 Monate	681	17%	0
60 - 120 Monate	240	6%	1.015
≥ 120 Monate	1.595	40%	500
Summe	3.939	100%	3.565



2.8 Verteilung Zinsbindung nach Zinsderivaten

Zinsderivate	
Zinsderivate in Deckungsstock	no
Primärdeckung	
Variabel, fix unterjährig	2.081
Fix, 1 - 2 Jahren	18
Fix, 2 - 5 Jahren	26
Fix, > 5 Jahren	1.814
Summe	3.939
Emissionen	
Variabel, fix unterjährig	500
Fix, 1 - 2 Jahren	0
Fix, 2 - 5 Jahren	1.550
Fix, > 5 Jahren	1.515
Summe	3.565

3. INFORMATIONEN ZUR ERSATZDECKUNG

Anzeigeeinheit in Mio. EUR - ausgenommen "Anzahl"

Ersatzdeckung Überblick	Volumen
Geld, Einlagen	0
Wertpapiere des Anlagevermögens	0
davon Nationalbank fähig	0
Summe	0
Ersatzdeckung (% von Deckungswerte)	0%

Wertpapiere nach Volumen	Volumen	Anzahl
≤ 1.000.000	0	0
1.000.000 - 5.000.000	0	0
≥ 5.000.000	0	0
Summe	0	A-

Ersatzdeckung nach Währung	Volumen	%
EUR	0	0%
CHF	0	0%
USD	0	0%
JPY	0	0%
Sonstige Währungen	0	0%
Summe	0	0%

Verteilung nach Ländern	Volumen	%
EU Staaten	0	0%
Österreich	0	0%
Belgien	0	0%
Bulgarien	0	0%
Kroatien	0	0%
Zypern	0	0%
Tschechien	0	0%
Dänemark	0	0%
Estland	0	0%
Finnland	0	0%
Frankreich	0	0%
Deutschland	0	0%
Griechenland	0	0%
Ungarn	0	0%
Irland	0	0%
Italien	0	0%
Lettland	0	0%
Litauen	0	0%
Luxemburg	0	0%
Malta	0	0%
Polen	0	0%
Portugal	0	0%
Rumänien	0	0%
Slowakei	0	0%
Slowenien	0	0%
Spanien	0	0%
Schweden	0	0%
Niederlande	0	0%
Vereinigtes Königreich	0	0%
EWR Staaten	0	0%
Island	0	0%
Liechtenstein	0	0%
Norwegen	0	0%
Sonstige Länder	0	0%
Schweiz	0	0%
Summe	0	0%