

Report Datum	29.09.2017
Report Wahrung	EUR

Hypothekarische Pfandbriefe bzw. hypothekarische fundierte Bankschuldverschreibungen

1. UBERBLICK

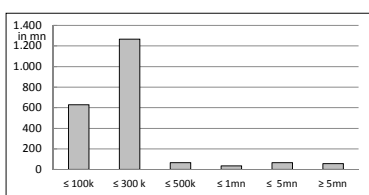
CRD/ OGAW Richtlinien konform		Ja		
Anteil EZB fahiger Forderungen und Wertpapiere (% von Gesamtdeckung)		n.p.		
Gesamtbetrag Emissionen in Umlauf	in Millionen	1.515		
Gesamtbetrag der Deckungswerte (Gesamtdeckung Nominale)	in Millionen	2.123		
Ratingagenturen	Moody's	Fitch	S&P	
Emittentenrating	A2	0	0	
Rating Covered Bonds/Pfandbriefe/Fundierte Bankschuldverschreibungen	Aaa	0	0	
Anzahl der Finanzierungen		21.101		
Anzahl der Schuldner		19.967		
Anzahl der Immobilien		24.696		
Durchschnittliches Volumen der Deckungswerte pro Schuldner	in Millionen	0,1		
Durchschnittliches Volumen der Deckungswerte pro Finanzierung	in Millionen	0,1		
Anteil der Forderungen in Zahlungsverzug von mind. 90 Tagen (% von Primardeckung)		0%		
Anteil der 10 groten Finanzierungen (% von Primardeckung)		3,4%		
Anteil endfallige Finanzierungen (% von Primardeckung)		1,6%		
Anteil der Finanzierungen in Fremdwahrung (% von Primardeckung)		0%		
Anteil der Emissionen in Fremdwahrung (in %)		0%		
Anteil Finanzierungen mit fixer Zinsbindung > 1 Jahr (% von Primardeckung)		9,7%		
Nominelle uberdeckung (Gesamtdeckung/Emissionen im Umlauf in %)		40,2%		
Barwertige uberdeckung (BW Gesamtdeckung/ BW Emissionen im Umlauf in %)		58,2%		
Anzahl der Emissionen		6		
Durchschnittliche Groe der Emissionen		252,4		
Gewichteter durchschnittlicher LTV nach Rating Agentur Definition* (%)		69%		
Gewichteter durchschnittlicher LTV nach osterreichischer Definition** (%)		n.p.		

2. INFORMATIONEN ZUM DECKUNGSSTOCK (PRIMÄRDECKUNG)

Anzeigeinheit in Mio. EUR - ausgenommen "Anzahl"

2.1 Verteilung nach Kreditvolumen

Primärdeckung nach Kreditvolumen		
	Volumen in Mio	Anzahl
≤ 300.000	1.896	20.820
davon 0 - 100.000	630	12.487
davon 100.000 - 300.000	1.266	8.333
300.000 - 5.000.000	171	275
davon 300.000 - 500.000	67	188
davon 500.000 - 1.000.000	36	53
davon 1.000.000 - 5.000.000	67	34
≥ 5.000.000	56	6
Summe	2.123	21.101



2.2 Währungsverteilung nach Währungsderivaten

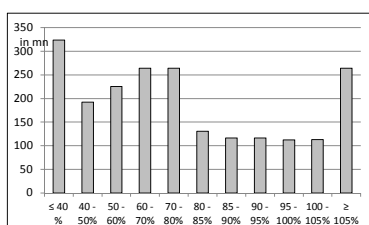
Währungsderivate	Volumen
Währungsderivate in Deckungsstock	no
Nominale der Derivate in Deckungsstock	0

Primärdeckung	Volumen
in EUR	2.123
in CHF	0
in USD	0
in JPY	0
Sonstige	0
Summe	2.123

Emissionen	Volumen
in EUR	1.515
in CHF	0
in USD	0
in JPY	0
Sonstige	0
Summe	1.515

2.3 Verteilung nach Besicherungsgrad* nach Rating Agentur Definition

LTV Primärdeckung	Volumen	%
≤ 40 %	324	15%
40 - 50%	192	9%
50 - 60%	225	11%
60 - 70%	264	12%
70 - 80%	264	12%
80 - 85%	131	6%
85 - 90%	116	5%
90 - 95%	117	5%
95 - 100%	112	5%
100 - 105%	113	5%
≥ 105%	264	12%
Summe	2.123	100%



LTV Residential*	Volumen	%
≤ 40 %	284	14%
40 - 50 %	174	9%
50 - 60 %	209	10%
60 - 70 %	252	13%
70 - 80 %	253	13%
80 - 85 %	115	6%
85 - 90 %	113	6%
90 - 95 %	114	6%
95 - 100 %	111	6%
100 - 105 %	112	6%
≥ 105 %	256	13%
Summe	1.992	100%

LTV Commercial	Volumen	%
≤ 40 %	40	31%
40 - 50 %	19	14%
50 - 60 %	17	13%
60 - 70 %	12	9%
70 - 80 %	11	8%
80 - 85 %	16	12%
85 - 90 %	4	3%
90 - 95 %	3	2%
95 - 100 %	1	1%
100 - 105 %	1	1%
≥ 105 %	9	7%
Summe	131	100%

*Residential inklusive gefördertem Wohnbau in Österreich

2.4 Regionale Verteilung

Primärdeckung nach Ländern		
In Europa	Volumen	%
EU Staaten	2.123	100%
Österreich	2.123	100%
Belgien	0	0%
Bulgarien	0	0%
Kroatien	0	0%
Zypern	0	0%
Tschechien	0	0%
Dänemark	0	0%
Estland	0	0%
Finnland	0	0%
Frankreich	0	0%
Deutschland	0	0%
Griechenland	0	0%
Ungarn	0	0%
Irland	0	0%
Italien	0	0%
Lettland	0	0%
Litauen	0	0%
Luxemburg	0	0%
Malta	0	0%
Polen	0	0%
Portugal	0	0%
Rumänien	0	0%
Slowakei	0	0%
Slowenien	0	0%
Spanien	0	0%
Schweden	0	0%
Niederlande	0	0%
Vereinigtes Königreich	0	0%
EWR Staaten	0	0%
Island	0	0%
Liechtenstein	0	0%
Norwegen	0	0%
Sonstige Länder	0	0%
Schweiz	0	0%
Summe	2.123	100%

Primärdeckung nach Bundesländern in Österreich			
	Volumen	Anteil AT (%)	Gesamtdeckung Anteil (%)
Republik Österreich	1	0%	0%

Wien	432	20%	20%
Niederösterreich	584	28%	28%
Oberösterreich	208	10%	10%
Salzburg	96	5%	5%
Tirol	79	4%	4%
Steiermark	428	20%	20%
Kärnten	174	8%	8%
Burgenland	86	4%	4%
Vorarlberg	34	2%	2%
Summe	2.123	100%	100%

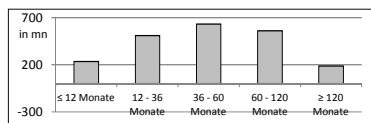
2.5 Verteilung nach Nutzungsart

Primärdeckung nach Nutzungsart	Volumen	%
Wohnwirtschaftlich genutzt	1.986	94%
davon privat genutzt (inkl. Mehrfamilienhäuser)	1.887	89%
davon geförderter Wohnbau	90	4%
davon gewerblich genutzt	9	0%
Gewerblich genutzt	137	6%
davon Einzelhandel	4	0%
davon Büro	17	1%
davon Tourismus/Hotel	11	1%
davon Landwirtschaft	3	0%
davon Industriegebäude	29	1%
Gemischte Nutzung	0	0%
Sonstige	72	3%
Summe	2.123	100%

2.6 Seasoning der Primärdeckung

Gewichtetes Durchschnittsseasoning der Deckungswerte (in Jahren)	4,6
---	------------

Seasoning konsolidiert	Volumen	%
≤ 12 Monate	233	11%
12 - 36 Monate	510	24%
36 - 60 Monate	630	30%
60 - 120 Monate	561	26%
≥ 120 Monate	188	9%
Summe	2.123	100%



Seasoning Residential*	Volumen	%
≤ 12 Monate	227	11%
12 - 36 Monate	491	25%
36 - 60 Monate	607	30%
60 - 120 Monate	500	25%
≥ 120 Monate	166	8%
Summe	1.992	100%

Seasoning Commercial	Volumen	%
≤ 12 Monate	6	4%
12 - 36 Monate	20	15%
36 - 60 Monate	23	18%
60 - 120 Monate	60	46%
≥ 120 Monate	22	17%
Summe	131	100%

2.7 Laufzeitenverteilung

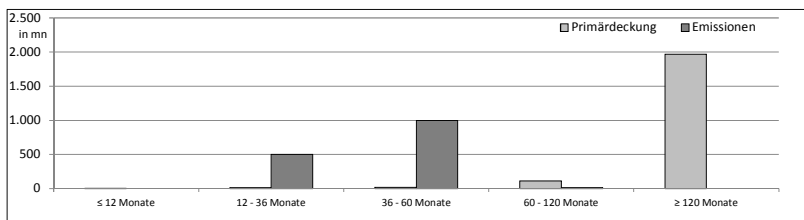
Gesamt	
WAL - Durchschnittlich gewichtete Restlaufzeit der Primärdeckung (in Jahren inkl. vertraglich vereinbarter Tilgungen)	15,2
WAL - Durchschnittlich gewichtete Restlaufzeit der Primärdeckung (in Jahren vertraglich)	25,7
WAL Emissionen (Endfälligkeit in Jahren)	3,4

Commercial	
WAL - Durchschnittlich gewichtete Restlaufzeit der Primärdeckung (in Jahren inkl. vertraglich vereinbarter Tilgungen)	n.p.
WAL - Durchschnittlich gewichtete Restlaufzeit der Primärdeckung (in Jahren vertraglich)	n.p.

Residential	
WAL - Durchschnittlich gewichtete Restlaufzeit der Primärdeckung (in Jahren inkl. vertraglich vereinbarter Tilgungen)	n.p.
WAL - Durchschnittlich gewichtete Restlaufzeit der Primärdeckung (in Jahren vertraglich)	n.p.

Laufzeitenverteilung (in Monaten vertraglich)		
Primärdeckung	Volumen	%
≤ 12 Monate	4	0%
12 - 36 Monate	15	1%
36 - 60 Monate	19	1%
60 - 120 Monate	113	5%
≥ 120 Monate	1.971	93%
Summe	2.123	100%

Emissionen		
Volumen	%	
≤ 12 Monate	0	0%
12 - 36 Monate	500	33%
36 - 60 Monate	1.000	66%
60 - 120 Monate	15	1%
≥ 120 Monate	0	0%
Summe	1.515	100%



2.8 Verteilung Zinsbindung nach Zinsderivativen

Zinsderivate	Volumen
Zinsderivate in Deckungsstock	no

Primärdeckung	Volumen
Variabel, fix unterjährig	1.918
Fix, 1 - 2 Jahren	1
Fix, 2 - 5 Jahren	3
Fix, > 5 Jahren	201
Summe	2.123

Emissionen	Volumen
Variabel, fix unterjährig	0
Fix, 1 - 2 Jahren	500
Fix, 2 - 5 Jahren	1.000
Fix, > 5 Jahren	15
Summe	1.515

3. INFORMATIONEN ZUR ERSATZDECKUNG

Anzeigeeinheit in Mio. EUR - ausgenommen "Anzahl"

Ersatzdeckung Überblick	Volumen
Geld, Einlagen	0
Wertpapiere des Anlagevermögens	0
davon Nationalbank fähig	0
Summe	0
Ersatzdeckung (% von Deckungswerte)	0%

Wertpapiere nach Volumen	Volumen	Anzahl
≤ 1.000.000	0	0
1.000.000 - 5.000.000	0	0
≥ 5.000.000	0	0
Summe	0	0

Ersatzdeckung nach Währung	Volumen	%
EUR	0	0%
CHF	0	0%
USD	0	0%
JPY	0	0%
Sonstige Währungen	0	0%
Summe	0	0%

Verteilung nach Ländern	Volumen	%
EU Staaten	0	0%
Österreich	0	0%
Belgien	0	0%
Bulgarien	0	0%
Kroatien	0	0%
Zypern	0	0%
Tschechien	0	0%
Dänemark	0	0%
Estland	0	0%
Finnland	0	0%
Frankreich	0	0%
Deutschland	0	0%
Griechenland	0	0%
Ungarn	0	0%
Irland	0	0%
Italien	0	0%
Lettland	0	0%
Litauen	0	0%
Luxemburg	0	0%
Malta	0	0%
Polen	0	0%
Portugal	0	0%
Rumänien	0	0%
Slowakei	0	0%
Slowenien	0	0%
Spanien	0	0%
Schweden	0	0%
Niederlande	0	0%
Vereinigtes Königreich	0	0%
EWR Staaten	0	0%
Island	0	0%
Liechtenstein	0	0%
Norwegen	0	0%
Sonstige Länder	0	0%
Schweiz	0	0%
Summe	0	0%

1. Überblick	Gesamtbetrag Emissionen in Umlauf	Nominale in Euro Gegenwart ohne aufgelaufene Zinsen; Wechselkurs zum Reportingstichtag; Nullkuponanleihen zum akuten, aufgezinnten Wert
	Gesamtbetrag der Deckungswerte (Gesamtdeckung)	Nominale Primärdeckung und Ersatzdeckung ohne aufgelaufene Zinsen; Wechselkurs zum Reportingstichtag
	Anteil der Forderungen in Zahlungsverzug von mind. 90 Tagen (% von Primärdeckung)	Forderungsnominale in Zahlungsverzug von mind. 90 Tagen
	Anzahl der Finanzierungen	
	Anteil EZB fähiger Forderungen und Wertpapiere (% der Gesamtdeckung)	Einschätzung der EZB Fähigkeit entsprechend den gültigen Regeln der EZB nach bestem Wissen und Gewissen der Bank
	Barwertige Überdeckung (BW Gesamtdeckung/ BW Emissionen im Umlauf in %)	BW der Gesamtdeckung wird nicht risikoadjustiert berechnet. Emissionsseite: ohne Vorsorge für Verwaltungskosten und ev. Makro-Derivate.
2.1 Verteilung nach Kreditvolumen	je einzelne Forderung	
2.6 Laufzeitenverteilung	ohne Berücksichtigung von vertraglichen Kündigungsrechten des Schuldners	