

Report Datum	29.09.2017
Report Währung	EUR

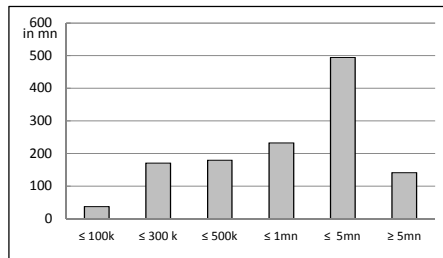
Öffentliche Pfandbriefe bzw. öffentliche fundierte Bankschuldverschreibungen

1. ÜBERBLICK

CRD/ OGAW Richtlinien konform	Ja		
Anteil EZB fähiger Forderungen und Wertpapiere (% der Gesamtdeckung)	n.p.		
Gesamtbetrag Emissionen in Umlauf	in Millionen	703,4	
Gesamtbetrag der Deckungswerte (Gesamtdeckung Nominale)	in Millionen	1.256,7	
Ratingagenturen	Moody's	Fitch	S&P
Emittentenrating	A2	0	0
Rating Covered Bonds/Pfandbriefe/Fundierte Bankschuldverschreibungen	Aaa	0	0
Anzahl der Finanzierungen	2.682		
Anzahl der Schuldner	1.179		
Anzahl der Garanten	260		
Durchschnittliches Volumen der Deckungswerte pro Schuldner	in Millionen	1,1	
Durchschnittliches Volumen der Deckungswerte pro Finanzierung	in Millionen	0,5	
Anteil der Forderungen in Zahlungsverzug von mind. 90 Tagen (% von Primärdeckung)	0%		
Anteil der 10 größten Finanzierungen (% von Primärdeckung)	10%		
Anteil der 10 größten Garanten (% von Primärdeckung)	9%		
Anteil endfällige Finanzierungen (% von Primärdeckung)	9%		
Anteil der Finanzierungen in Fremdwährung (% von Primärdeckung)	10%		
Anteil der Emissionen in Fremdwährung (in %)	0%		
Anteil Finanzierungen mit fixer Zinsbindung > 1 Jahr (% von Primärdeckung)	13%		
Nominelle Überdeckung (Gesamtdeckung/Emissionen im Umlauf in %)	79%		
Barwertige Überdeckung (BW Gesamtdeckung/ BW Emissionen im Umlauf in %)	71%		
Anzahl der Emissionen	23		
Durchschnittliche Größe der Emissionen	in Millionen	30,58	

2.1 Verteilung nach Kreditvolumen

Primärdeckung nach Kreditvolumen		
	Volumen	Anzahl
≤ 300.000	208	1.600
davon 0 - 100.000	38	707
davon 100.000 - 300.000	171	893
300.000 - 5.000.000	907	1.070
davon 300.000 - 500.000	180	472
davon 500.000 - 1.000.000	233	341
davon 1.000.000 - 5.000.000	494	257
≥ 5.000.000	142	12
Summe	1.257	2.682



2.2 Währungsverteilung nach Währungsderivaten

Währungsderivate	Volumen
Währungsderivate in Deckungsstock	no
Nominale der Derivate in Deckungsstock	0

Primärdeckung	Volumen
in EUR	1.135
in CHF	122
in USD	0
in JPY	0
Sonstige	0
Summe	1.257

Emissionen	Volumen
in EUR	703
in CHF	0
in USD	0
in JPY	0
Sonstige	0
Summe	703

2.3 Regionale Verteilung

Primärdeckung nach Ländern		
in Europa	Volumen	%
EU Staaten	1.257	100%
Österreich	1.257	100%
Belgien	0	0%
Bulgarien	0	0%
Kroatien	0	0%
Zypern	0	0%
Tschechien	0	0%
Dänemark	0	0%
Estland	0	0%
Finnland	0	0%
Frankreich	0	0%
Deutschland	0	0%
Griechenland	0	0%
Ungarn	0	0%
Irland	0	0%
Italien	0	0%
Lettland	0	0%
Litauen	0	0%
Luxemburg	0	0%
Malta	0	0%
Polen	0	0%
Portugal	0	0%
Rumänien	0	0%
Slowakei	0	0%
Slowenien	0	0%
Spanien	0	0%
Schweden	0	0%
Niederlande	0	0%
Vereinigtes Königreich	0	0%
EWR Staaten	0	0%
Island	0	0%
Liechtenstein	0	0%
Norwegen	0	0%
Sonstige Länder	0	0%
Schweiz	0	0%
Summe	1.257	100%

Primärdeckung nach Bundesländern in Österreich			
	Volumen	Anteil AT (%)	Gesamtdeckung Anteil (%)
Republik Österreich	0	0%	0%
Wien	32	3%	3%
Niederösterreich	348	28%	28%

Oberösterreich	305	24%	24%
Salzburg	41	3%	3%
Tirol	30	2%	2%
Steiermark	310	25%	25%
Kärnten	64	5%	5%
Burgenland	40	3%	3%
Vorarlberg	87	7%	7%
Summe	1.257	100%	100%

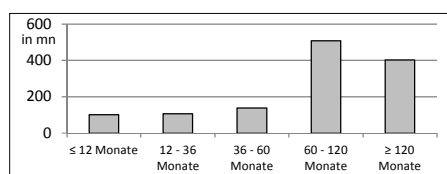
2.4 Verteilung nach Art des Schuldners/Garanten

Primärdeckung nach Art des Schuldners/Garanten	Volumen	%
Staat	65	5%
Bundesland	17	1%
Gemeinde	844	67%
Haftung Staat	0	0%
Haftung Subsouverän Bundesland	72	6%
Haftung Subsouverän Gemeinde	243	19%
Sonstige	14	1%
Summe	1.257	100%

2.5 Seasoning der Primärdeckung

Gewichtetes Durchschnittsseasoning der Deckungswerte (in Jahren)	8,5
---	------------

Seasoning	Volumen	%
≤ 12 Monate	101	8%
12 - 36 Monate	106	8%
36 - 60 Monate	138	11%
60 - 120 Monate	509	41%
≥ 120 Monate	402	32%
Summe	1.257	100%



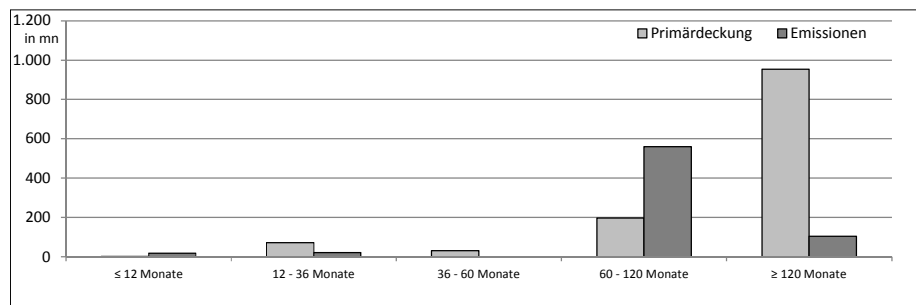
2.6 Laufzeitenverteilung

Gesamt	in Jahren
WAL - Durchschnittlich gewichtete Restlaufzeit der Primärdeckung (in Jahren inkl. vertraglich vereinbarter Tilgungen)	n.p.
WAL - Durchschnittlich gewichtete Restlaufzeit der Primärdeckung (in Jahren vertraglich)	15,0
WAL Emissionen (Endfälligkeit in Jahren)	10,1

Laufzeitenverteilung (in Monaten vertraglich)

Primärdeckung	Volumen	%
≤ 12 Monate	3	0%
12 - 36 Monate	73	6%
36 - 60 Monate	30	2%
60 - 120 Monate	198	16%
≥ 120 Monate	953	76%
Summe	1.257	100%

Emissionen	Volumen	%
≤ 12 Monate	18	3%
12 - 36 Monate	22	3%
36 - 60 Monate	0	0%
60 - 120 Monate	560	80%
≥ 120 Monate	104	15%
Summe	703	100%



2.7 Verteilung Zinsbindung nach Zinsderivaten

Zinsderivate	
Zinsderivate in Deckungsstock	no

Primärdeckung	Volumen
Variabel, fix unterjährig	1.088
Fix, 1 - 2 Jahren	1
Fix, 2 - 5 Jahren	60
Fix, > 5 Jahren	108
Summe	1.257

Emissionen	Volumen
Variabel, fix unterjährig	18
Fix, 1 - 2 Jahren	18
Fix, 2 - 5 Jahren	4
Fix, > 5 Jahren	664
Summe	703

3. INFORMATIONEN ZUR ERSATZDECKUNG

Anzeigeeinheit in Mio. EUR - ausgenommen "Anzahl"

Ersatzdeckung Überblick	Volumen
Geld, Einlagen	0
Wertpapiere des Anlagevermögens	0
davon Nationalbank fähig	0
Summe	0
Ersatzdeckung (% von Deckungswerte)	0%

Wertpapiere nach Volumen	Volumen	Anzahl
≤ 1.000.000	0	0
1.000.000 - 5.000.000	0	0
≥ 5.000.000	0	0
Summe	0	0

Ersatzdeckung nach Währung	Volumen	%
EUR	0	0%
CHF	0	0%
USD	0	0%
JPY	0	0%
Sonstige Währungen	0	0%
Summe	0	0%

Verteilung nach Ländern	Volumen	%
EU Staaten	0	0%
Österreich	0	0%
Belgien	0	0%
Bulgarien	0	0%
Kroatien	0	0%
Zypern	0	0%
Tschechien	0	0%
Dänemark	0	0%
Estland	0	0%
Finnland	0	0%
Frankreich	0	0%
Deutschland	0	0%
Griechenland	0	0%
Ungarn	0	0%
Irland	0	0%
Italien	0	0%
Lettland	0	0%
Litauen	0	0%
Luxemburg	0	0%
Malta	0	0%
Polen	0	0%

Portugal	0	0%
Rumänien	0	0%
Slowakei	0	0%
Slowenien	0	0%
Spanien	0	0%
Schweden	0	0%
Niederlande	0	0%
Vereinigtes Königreich	0	0%
EWR Staaten	0	0%
Island	0	0%
Liechtenstein	0	0%
Norwegen	0	0%
Sonstige Länder	0	0%
Schweiz	0	0%
Summe	0	0%

1. Überblick	Gesamtbetrag Emissionen in Umlauf	Nominale in Euro Gegenwart ohne aufgelaufene Zinsen; Wechselkurs zum Reportingstichtag; Nullkuponanleihen zum akuten, aufgezinnten Wert
	Gesamtbetrag der Deckungswerte (Gesamtdeckung)	Nominale Primärdeckung und Ersatzdeckung ohne aufgelaufene Zinsen; Wechselkurs zum Reportingstichtag
	Anteil der Forderungen in Zahlungsverzug von mind. 90 Tagen (% von Primärdeckung)	Forderungsnominale in Zahlungsverzug von mind. 90 Tagen
	Anzahl der Finanzierungen	
	Anteil EZB fähiger Forderungen und Wertpapiere (% der Gesamtdeckung)	Einschätzung der EZB Fähigkeit entsprechend den gültigen Regeln der EZB nach bestem Wissen und Gewissen der Bank
	Barwertige Überdeckung (BW Gesamtdeckung/ BW Emissionen im Umlauf in %)	BW der Gesamtdeckung wird nicht risikoadjustiert berechnet. Emissionsseite: ohne Vorsorge für Verwaltungskosten und ev. Makro-Derivate.
2.1 Verteilung nach Kreditvolumen	je einzelne Forderung	
2.6 Laufzeitenverteilung	ohne Berücksichtigung von vertraglichen Kündigungsrechten des Schuldners	