

Report Datum	30.06.2017
Report Wahrung	EUR

---

Hypothekarische Pfandbriefe bzw. hypothekarische fundierte Bankschuldverschreibungen

---

## 1. UBERBLICK

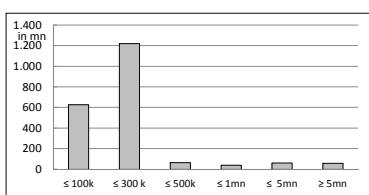
CRD/ OGAW Richtlinien konform	Ja		
Anteil EZB fahiger Forderungen und Wertpapiere (% von Gesamtdeckung)	n.p.		
Gesamtbetrag Emissionen in Umlauf	in Millionen	1.515	
Gesamtbetrag der Deckungswerte (Gesamtdeckung Nominale)	in Millionen	2.074	
Ratingagenturen	Moody's	Fitch	S&P
Emittentenrating	A2	0	0
Rating Covered Bonds/Pfandbriefe/Fundierte Bankschuldverschreibungen	Aaa	0	0
Anzahl der Finanzierungen	20.809		
Anzahl der Schuldner	19.681		
Anzahl der Immobilien	24.348		
Durchschnittliches Volumen der Deckungswerte pro Schuldner	in Millionen	0,1	
Durchschnittliches Volumen der Deckungswerte pro Finanzierung	in Millionen	0,1	
Anteil der Forderungen in Zahlungsverzug von mind. 90 Tagen (% von Primardeckung)	0%		
Anteil der 10 groten Finanzierungen (% von Primardeckung)	3,5%		
Anteil endfallige Finanzierungen (% von Primardeckung)	1,7%		
Anteil der Finanzierungen in Fremdwahrung (% von Primardeckung)	0%		
Anteil der Emissionen in Fremdwahrung (in %)	0%		
Anteil Finanzierungen mit fixer Zinsbindung > 1 Jahr (% von Primardeckung)	30,2%		
Nominelle uberdeckung (Gesamtdeckung/Emissionen im Umlauf in %)	36,9%		
Barwertige uberdeckung (BW Gesamtdeckung/ BW Emissionen im Umlauf in %)	55,0%		
Anzahl der Emissionen	6		
Durchschnittliche Groe der Emissionen	252,4		
Gewichteter durchschnittlicher LTV nach Rating Agentur Definition* (%)	68%		
Gewichteter durchschnittlicher LTV nach osterreichischer Definition** (%)	n.p.		

2. INFORMATIONEN ZUM DECKUNGSSTOCK (PRIMÄRDECKUNG)

Anzeigeinheit in Mio. EUR - ausgenommen "Anzahl"

2.1 Verteilung nach Kreditvolumen

Primärdeckung nach Kreditvolumen	Volumen in Mio	Anzahl
≤ 300.000	1.849	20.532
davon 0 - 100.000	628	12.483
davon 100.000 - 300.000	1.220	8.049
300.000 - 5.000.000	168	271
davon 300.000 - 500.000	65	184
davon 500.000 - 1.000.000	40	57
davon 1.000.000 - 5.000.000	63	30
≥ 5.000.000	58	6
<b>Summe</b>	<b>2.074</b>	<b>20.809</b>



2.2 Währungsverteilung nach Währungsderivaten

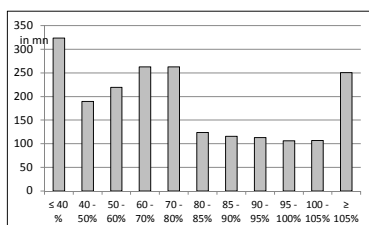
Währungsderivate	Volumen
Währungsderivate in Deckungsstock	no
Nominale der Derivate in Deckungsstock	0

Primärdeckung	Volumen
in EUR	2.074
in CHF	0
in USD	0
in JPY	0
Sonstige	0
<b>Summe</b>	<b>2.074</b>

Emissionen	Volumen
in EUR	1.515
in CHF	0
in USD	0
in JPY	0
Sonstige	0
<b>Summe</b>	<b>1.515</b>

2.3 Verteilung nach Besicherungsgrad\* nach Rating Agentur Definition

LTV Primärdeckung	Volumen	%
≤ 40 %	323	16%
40 - 50 %	190	9%
50 - 60 %	220	11%
60 - 70 %	263	13%
70 - 80 %	262	13%
80 - 85 %	124	6%
85 - 90 %	116	6%
90 - 95 %	113	5%
95 - 100 %	106	5%
100 - 105 %	107	5%
≥ 105 %	250	12%
<b>Summe</b>	<b>2.074</b>	<b>100%</b>



LTV Residential*	Volumen	%
≤ 40 %	282	15%
40 - 50 %	172	9%
50 - 60 %	207	11%
60 - 70 %	248	13%
70 - 80 %	251	13%
80 - 85 %	113	6%
85 - 90 %	107	6%
90 - 95 %	110	6%
95 - 100 %	105	5%
100 - 105 %	106	5%
≥ 105 %	243	12%
<b>Summe</b>	<b>1.943</b>	<b>100%</b>

LTV Commercial	Volumen	%
≤ 40 %	42	32%
40 - 50 %	17	13%
50 - 60 %	13	10%
60 - 70 %	14	11%
70 - 80 %	11	9%
80 - 85 %	11	9%
85 - 90 %	9	7%
90 - 95 %	3	2%
95 - 100 %	1	1%
100 - 105 %	1	1%
≥ 105 %	8	6%
<b>Summe</b>	<b>131</b>	<b>100%</b>

\*Residential inklusive gefördertem Wohnbau in Österreich

2.4 Regionale Verteilung

Primärdeckung nach Ländern	Volumen	%
<b>EU Staaten</b>	<b>2.074</b>	<b>100%</b>
Österreich	2.074	100%
Belgien	0	0%
Bulgarien	0	0%
Kroatien	0	0%
Zypern	0	0%
Tschechien	0	0%
Dänemark	0	0%
Estland	0	0%
Finnland	0	0%
Frankreich	0	0%
Deutschland	0	0%
Griechenland	0	0%
Ungarn	0	0%
Irland	0	0%
Italien	0	0%
Lettland	0	0%
Litauen	0	0%
Luxemburg	0	0%
Malta	0	0%
Polen	0	0%
Portugal	0	0%
Rumänien	0	0%
Slowakei	0	0%
Slowenien	0	0%
Spanien	0	0%
Schweden	0	0%
Niederlande	0	0%
Vereinigtes Königreich	0	0%
<b>EWV Staaten</b>	<b>0</b>	<b>0%</b>
Island	0	0%
Liechtenstein	0	0%
Norwegen	0	0%
<b>Sonstige Länder</b>	<b>0</b>	<b>0%</b>
Schweiz	0	0%
<b>Summe</b>	<b>2.074</b>	<b>100%</b>

Primärdeckung nach Bundesländern in Österreich	Volumen	Anteil AT (%)	Gesamtdeckung Anteil (%)
Republik Österreich	1	0%	0%
Wien	430	21%	21%

Niederösterreich	564	27%	27%
Oberösterreich	199	10%	10%
Salzburg	93	4%	4%
Tirol	78	4%	4%
Steiermark	418	20%	20%
Kärnten	171	8%	8%
Burgenland	84	4%	4%
Vorarlberg	34	2%	2%
<b>Summe</b>	<b>2.074</b>	<b>100%</b>	<b>100%</b>

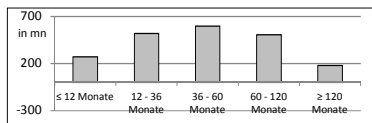
## 2.5 Verteilung nach Nutzungsart

Primärdeckung nach Nutzungsart	Volumen	%
<b>Wohnwirtschaftlich genutzt</b>	<b>1.938</b>	<b>93%</b>
davon privat genutzt (inkl. Mehrfamilienhäuser)	1.839	89%
davon geförderter Wohnbau	90	4%
davon gewerblich genutzt	9	0%
<b>Gewerblich genutzt</b>	<b>136</b>	<b>7%</b>
davon Einzelhandel	4	0%
davon Büro	16	1%
davon Tourismus/Hotel	11	1%
davon Landwirtschaft	3	0%
davon Industriegebäude	30	1%
Gemischte Nutzung	1	0%
Sonstige	71	3%
<b>Summe</b>	<b>2.074</b>	<b>100%</b>

## 2.6 Seasoning der Primärdeckung

<b>Gewichtetes Durchschnittsseasoning der Deckungswerte (in Jahren)</b>	<b>4,6</b>
---	------------

Seasoning konsolidiert	Volumen	%
≤ 12 Monate	270	13%
12 - 36 Monate	521	25%
36 - 60 Monate	599	29%
60 - 120 Monate	505	24%
≥ 120 Monate	180	9%
<b>Summe</b>	<b>2.074</b>	<b>100%</b>



Seasoning Residential*	Volumen	%
≤ 12 Monate	262	13%
12 - 36 Monate	502	26%
36 - 60 Monate	579	30%
60 - 120 Monate	445	23%
≥ 120 Monate	155	8%
<b>Summe</b>	<b>1.943</b>	<b>100%</b>

Seasoning Commercial	Volumen	%
≤ 12 Monate	9	7%
12 - 36 Monate	19	14%
36 - 60 Monate	20	15%
60 - 120 Monate	60	45%
≥ 120 Monate	24	18%
<b>Summe</b>	<b>131</b>	<b>100%</b>

## 2.7 Laufzeitenverteilung

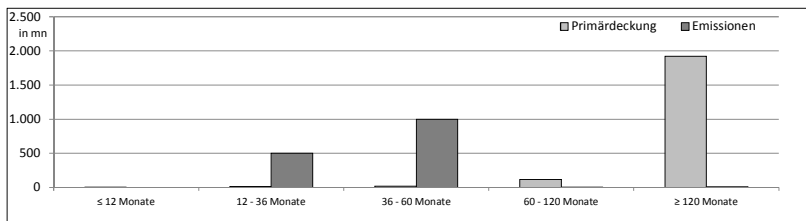
Gesamt	
WAL - Durchschnittlich gewichtete Restlaufzeit der Primärdeckung (in Jahren inkl. vertraglich vereinbarter Tilgungen)	15,2
WAL - Durchschnittlich gewichtete Restlaufzeit der Primärdeckung (in Jahren vertraglich)	25,7
WAL Emissionen (Endfälligkeit in Jahren)	3,4

Commercial	
WAL - Durchschnittlich gewichtete Restlaufzeit der Primärdeckung (in Jahren inkl. vertraglich vereinbarter Tilgungen)	n.p.
WAL - Durchschnittlich gewichtete Restlaufzeit der Primärdeckung (in Jahren vertraglich)	n.p.

Residential	
WAL - Durchschnittlich gewichtete Restlaufzeit der Primärdeckung (in Jahren inkl. vertraglich vereinbarter Tilgungen)	n.p.
WAL - Durchschnittlich gewichtete Restlaufzeit der Primärdeckung (in Jahren vertraglich)	n.p.

Laufzeitenverteilung (in Monaten vertraglich)		
Primärdeckung	Volumen	%
≤ 12 Monate	4	0%
12 - 36 Monate	16	1%
36 - 60 Monate	17	1%
60 - 120 Monate	117	6%
≥ 120 Monate	1.921	93%
<b>Summe</b>	<b>2.074</b>	<b>100%</b>

Emissionen		
	Volumen	%
≤ 12 Monate	0	0%
12 - 36 Monate	500	33%
36 - 60 Monate	1.000	66%
60 - 120 Monate	4	0%
≥ 120 Monate	10	1%
<b>Summe</b>	<b>1.515</b>	<b>100%</b>



## 2.8 Verteilung Zinsbindung nach Zinsderivaten

Zinsderivate	Volumen
Zinsderivate in Deckungsstock	no

Primärdeckung	Volumen
Variabel, fix unterjährig	1.449
Fix, 1 - 2 Jahren	0
Fix, 2 - 5 Jahren	13
Fix, > 5 Jahren	612
<b>Summe</b>	<b>2.074</b>

Emissionen	Volumen
Variabel, fix unterjährig	0
Fix, 1 - 2 Jahren	0
Fix, 2 - 5 Jahren	1.500
Fix, > 5 Jahren	15
<b>Summe</b>	<b>1.515</b>

### 3. INFORMATIONEN ZUR ERSATZDECKUNG

Anzeigeeinheit in Mio. EUR - ausgenommen "Anzahl"

<b>Ersatzdeckung Überblick</b>	<b>Volumen</b>
Geld, Einlagen	0
Wertpapiere des Anlagevermögens	0
davon Nationalbank fähig	0
<b>Summe</b>	<b>0</b>
<b>Ersatzdeckung (% von Deckungswerte)</b>	<b>0%</b>

<b>Wertpapiere nach Volumen</b>	<b>Volumen</b>	<b>Anzahl</b>
≤ 1.000.000	0	0
1.000.000 - 5.000.000	0	0
≥ 5.000.000	0	0
<b>Summe</b>	<b>0</b>	<b>0</b>

<b>Ersatzdeckung nach Währung</b>	<b>Volumen</b>	<b>%</b>
EUR	0	0%
CHF	0	0%
USD	0	0%
JPY	0	0%
Sonstige Währungen	0	0%
<b>Summe</b>	<b>0</b>	<b>0%</b>

<b>Verteilung nach Ländern</b>	<b>Volumen</b>	<b>%</b>
<b>EU Staaten</b>	<b>0</b>	<b>0%</b>
Österreich	0	0%
Belgien	0	0%
Bulgarien	0	0%
Kroatien	0	0%
Zypern	0	0%
Tschechien	0	0%
Dänemark	0	0%
Estland	0	0%
Finnland	0	0%
Frankreich	0	0%
Deutschland	0	0%
Griechenland	0	0%
Ungarn	0	0%
Irland	0	0%
Italien	0	0%
Lettland	0	0%
Litauen	0	0%
Luxemburg	0	0%
Malta	0	0%
Polen	0	0%
Portugal	0	0%
Rumänien	0	0%
Slowakei	0	0%
Slowenien	0	0%
Spanien	0	0%
Schweden	0	0%
Niederlande	0	0%
Vereinigtes Königreich	0	0%
<b>EWB Staaten</b>	<b>0</b>	<b>0%</b>
Island	0	0%
Liechtenstein	0	0%
Norwegen	0	0%
<b>Sonstige Länder</b>	<b>0</b>	<b>0%</b>
Schweiz	0	0%
<b>Summe</b>	<b>0</b>	<b>0%</b>

1. Überblick	Gesamtbetrag Emissionen in Umlauf	Nominale in Euro Gegenwert ohne aufgelaufene Zinsen; Wechselkurs zum Reportingstichtag; Nullkuponanleihen zum akuten, aufgezinnten Wert
	Gesamtbetrag der Deckungswerte (Gesamtdeckung)	Nominale Primärdeckung und Ersatzdeckung ohne aufgelaufene Zinsen; Wechselkurs zum Reportingstichtag
	Anteil der Forderungen in Zahlungsverzug von mind. 90 Tagen (% von Primärdeckung)	Forderungsnominale in Zahlungsverzug von mind. 90 Tagen
	Anzahl der Finanzierungen	
	Anteil EZB fähiger Forderungen und Wertpapiere (% der Gesamtdeckung)	Einschätzung der EZB Fähigkeit entsprechend den gültigen Regeln der EZB nach bestem Wissen und Gewissen der Bank
	Barwertige Überdeckung (BW Gesamtdeckung/ BW Emissionen im Umlauf in %)	BW der Gesamtdeckung wird nicht risikoadjustiert berechnet. Emissionsseite: ohne Vorsorge für Verwaltungskosten und ev. Makro-Derivate.
2.1 Verteilung nach Kreditvolumen	je einzelne Forderung	
2.6 Laufzeitenverteilung	ohne Berücksichtigung von vertraglichen Kündigungsrechten des Schuldners	